



# Insert ventilé VISTA701i



**Finition :** fonte et acier plat laqué noir

Grande porte vitrée panoramique - Finition au choix en cadre de 4 mm ou 25 mm de large - Habillage intérieur fonte - Compartiment de convection et ventilateur

## CARACTÉRISTIQUES TECHNIQUES

Dimensions (hors tout) L x H x P : 690 x 490 x 440 mm

Poids : 90 kg

Diamètre du conduit : 150 mm

Raccordement : 45°

Puissance nominale : 10,0 kW

Débit du ventilateur : 250 m<sup>3</sup>/h

Longueur maxi des bûches : 50 cm

Combustible : Bois

Chargement : Frontal

Rendement nominal : 78%

Rendement saisonnier : 66%

Émission CO : 1250 mg/Nm<sup>3</sup> - 0,10%

Émission OGC : 91 mg/Nm<sup>3</sup>

Émission de particules : 16 mg/Nm<sup>3</sup>

Émission NOx : 110 mg/Nm<sup>3</sup>

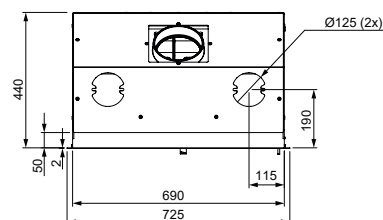
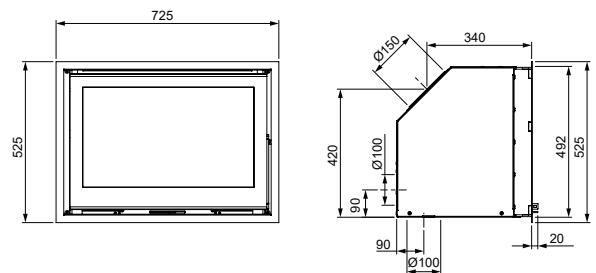
Taux de CO<sub>2</sub> : %

Débit massique des fumées : 9,1 g/s

Température des fumées (à la buse) Tw : 354°C

Température des fumées Ta : 295°C

Indice de performance environnementale : 0,5



5  
ANS

flamme  
VERTE  
Le label  
du chauffage  
au bois



## GARANTIE CONSTRUCTEUR

5 ans hors pièces d'usure  
(vitre - doublage vermiculite -  
grille décendrage - déflecteur  
supérieur - pare-bûche ) et main  
d'oeuvre

## NORMES

NF EN 13229  
Marquage CE  
Flamme Verte  
classe 7\*\*\*\*\*