

**LORFLAM**

# Poêles-cheminées Accumulation de chaleur **XP54-BOX Ollaire** **A+** **Rondyline**



## CARACTÉRISTIQUES TECHNIQUES

Dimensions (hors tout) L x H x P : 720 x 688\* x 617 mm

Corps de chauffe : Fonte et Pierre Ollaire

Poids Total : De 472 (base) à 774 kg (4 ceintures)

Raccordement : Dessus

Diamètre du conduit : 150 mm

Diamètre de la buse d'air de combustion : 80 mm

Combustible : Bois

Longueur maxi des bûches : 40 cm

Puissance Nominale : 8 kW

Rendement nominal : 81%

Rendement saisonnier : 71%

Émission CO : 800 mg/Nm<sup>3</sup> - 0,06%

Émission de particules : 12 mg/Nm<sup>3</sup>

Émission NOx : 85 mg/Nm<sup>3</sup>

Émission OGC : 34 mg/Nm<sup>3</sup>

Consommation indicative de bois : De 1 à 3 kg/h selon l'allure

Indice de performance environnemental : 0,3

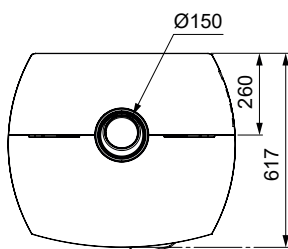
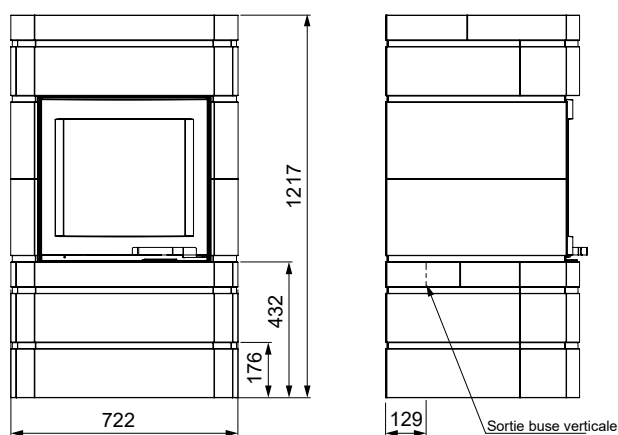
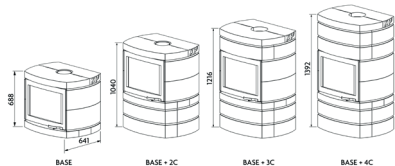
Poids de la structure de base pierre ollaire : 312 kg

Poids de chaque ceinture pierre ollaire : 74 kg

Poids du kit optionnel accu+ : 62 kg

**Finitions :** Graphite Noir (porte fonte peinte noire)  
Black Noir (porte en verre sérigraphiée noire)

\* hauteur selon le nombre de ceintures



## GARANTIE CONSTRUCTEUR

Notre garantie est de 5 ans hors pièces d'usure (vitre - doublage - grille décendrage - déflecteur supérieur bûcher) et main d'oeuvre

5  
ANS

**RACCORDABLE  
EN DIRECT**

## NORMES

NF EN 13240  
Marquage CE  
Flamme Verte  
classe 7\*\*\*\*\*

**flamme  
VERTE** Le label  
du chauffage  
au bois  
**LORFLAM**