

LORFLAM

# Poêles contemporains

## OFEN 22



### CARACTÉRISTIQUES TECHNIQUES

Dimensions (hors tout) L x H x P : 628 x 1385 x 393 mm

Corps de chauffe : Acier et intérieur chamotte

Porte : Acier et vitre galbée

Poids : 228 kg

Raccordement conduit de fumées : Dessus - Arrière

Diamètre du conduit : 150 mm

Diamètre de buse d'air de combustion : 125 mm (arrière ou dessous)

Combustibles : bois bûches

Longueur maxi des bûches : 40 cm

Puissance Nominale : 6,3 kW

Rendement nominal : 80%

Rendement saisonnier : 70%

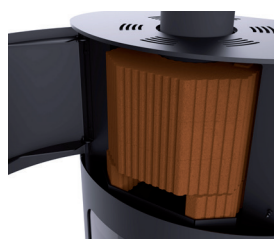
Émission CO : 854 mg/Nm<sup>3</sup> - 0,06%

Émission de particules : 29 mg/Nm<sup>3</sup>

Émission NOx : 81 mg/Nm<sup>3</sup>

Émission OGC : 48 mg/Nm<sup>3</sup>

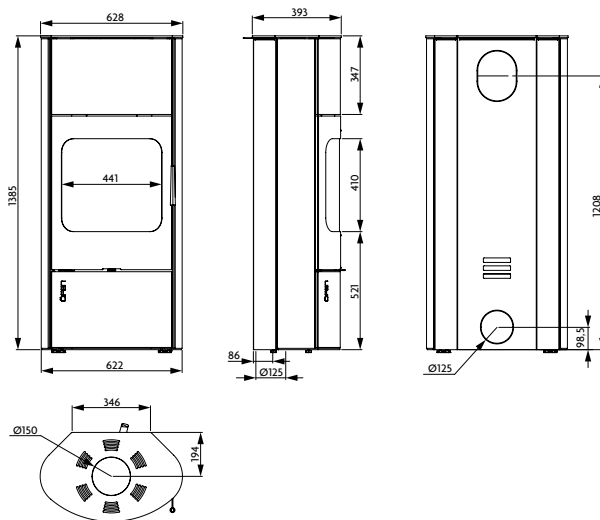
Indice de Performance Environnementale : 0,4



**Finition** : acier noir mat, poignée inox microbillé.

Volet de convection d'air chaud réglable, finition inox microbillé.

**Kit accumulation de série (76 kg)**



### GARANTIE CONSTRUCTEUR

5 ans hors pièces d'usure (vitre - doublage chamotte - grille décendrage - déflecteur supérieur) et main d'oeuvre

### NORMES

NF EN 16510-2-1  
Marquage CE  
Flamme Verte  
classe 7\*\*\*\*\*

