

Insert ventilé 2620/V2



CARACTÉRISTIQUES TECHNIQUES

Dimensions (hors tout) L x H x P : 690 x 600 x 450 mm

Poids : 160 kg

Diamètre du conduit : 150 mm

Raccordement : Dessus

Puissance nominale : 10,0 kW

Débit du ventilateur : 180m³/h

Longueur maxi des bûches : 50 cm

Combustibles : bois (chargement frontal)

Rendement nominal : 78%

Rendement saisonnier : 67%

Émission CO : 1238 mg/Nm³ - 0,10%

Émission OGC : 12 mg/Nm³

Émission de particules : 11 mg/Nm³

Émission NOx : 46 mg/Nm³

Taux de CO₂ : -%

Débit massique des fumées : 8,5 g/s

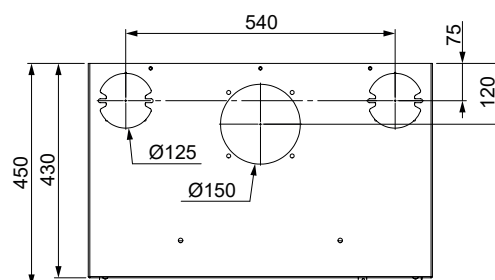
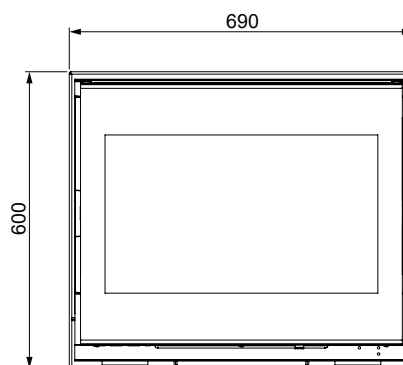
Température des fumées (à la buse) Tw : 406°C

Température des fumées Ta : 313°C

Indice de performance environnementale : 0,4

Insert multicom bustible ventilé - Porte vitrée plane - Pourvus d'une grille de combustion et d'un bac à cendres - Porte réversible (droite ou gauche) - Cadre à 4 côtés compris (25 mm de large)

En option : cadre à 3 côtés (45 mm de large) - 4e côté du cadre (45 mm de large)



GARANTIE CONSTRUCTEUR

5 ans hors pièces d'usure (vitre - doublage vermiculite - grille décendrage - déflecteur supérieur - pare-bûche) et main d'oeuvre

NORMES

NF EN 13229
Marquage CE
Flamme Verte 7*****

